

### Przeznaczenie:

Zawór przekaźnikowo-sterujący jest stosowany w powietrznych układach hamulcowych pojazdów samochodowych, wyposażonych w siłowniki sprężynowe (membranowo-sprężynowe) hamulca pomocniczego i posiadający jedнопrzewodowy, kombinowany lub dwuprzewodowy system sterowania hamulcami przyczepy. Zawór ten umożliwia hamowanie przyczepy przy sterowaniu z jednego obwodu hamulca zasadniczego - wzrostem ciśnienia, jak również układu hamulca pomocniczego zespolonego z hamulcem postojowym - spadkiem ciśnienia.

### Działanie:

Sprężone powietrze doprowadzone jest do przyłącza 1 i 42. Wzrost lub spadek ciśnienia w przyłączy 41 powoduje odpowiednio proporcjonalny wzrost lub spadek ciśnienia w przyłączy 2. Spadek ciśnienia w przyłączy 42 (przy odpowietrzoną przyłączy 41) powoduje wzrost ciśnienia w przyłączy 2.

### Obsługa:

Zawór nie wymaga specjalnej obsługi w trakcie eksploatacji.

### Montaż:

Zawór powinien być montowany odpowietrznikiem w dół za pomocą 2 śrub M10.

### Purpose:

The relay-control valve is used in air brake systems of commercial vehicles, equipped with spring actuators (diaphragm-spring) of the secondary brake and fitted with single line or two line trailer brake control system. This valve allows the braking of trailer with control from one circuit of service brake by pressure increase and from the secondary brake integrated with parking brake by decrease of pressure as well.

### Operation:

Compressed air is supplied to ports 1 and 42. The increase or drop of pressure in port 41 causes appropriately proportional increase or drop of pressure in port 2. The drop of pressure in port 42 (with loaded port 41) causes pressure increase in port 2.

### Maintenance:

The valve does not require any special maintenance during operation.

### Assembly:

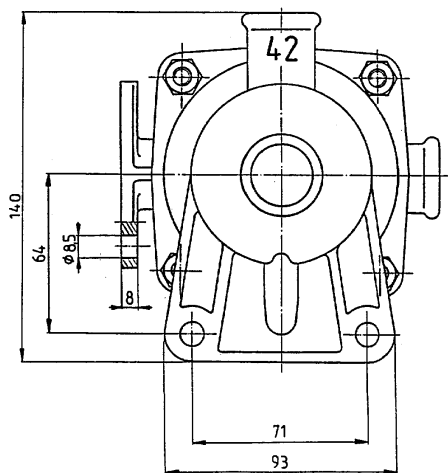
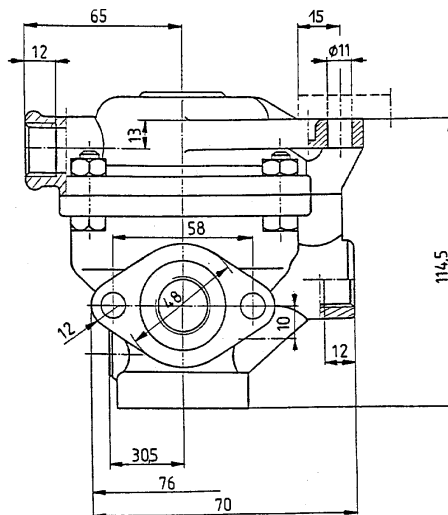
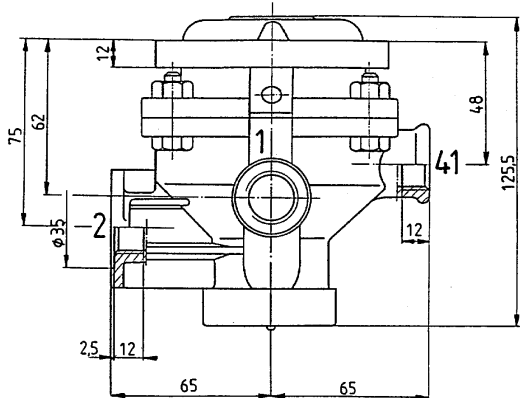
The valve should be installed with the vent valve directed to bottom by means of 2 screws M10.

### Dane techniczne / Specification

Czynnik pracy / Working medium		powietrze/air	
Ciśnienie pracy / Operating pressure	MPa	max. 0,8	
Temp.zakres pracy / Temp. range of operation	°C	-40÷+80	
Masa / Mass	kg	1,6	
Przyłącza / Ports	1, 2, 41, 42	mm	M22x1,5

### Odmiany / Variations:

Pełne oznaczenie wyrobu / Full symbol of product: 43 10 011 0.



**Charakterystyki pracy / Performance characteristics:**

Wykresy ciśnienia wyjściowego p<sub>2</sub>  
w funkcji ciśnienia sterującego p<sub>41</sub> i p<sub>42</sub>  
Diagrams - Outlet pressure p<sub>2</sub>  
vs control pressure p<sub>41</sub> and p<sub>42</sub>

