

### Przeznaczenie:

Zawór przekaźnikowo-sterujący jest stosowany w powietrznych układach hamulcowych pojazdów samochodowych posiadających dwuprzewodowy system sterowania hamulcami przyczepy. Zawór ten umożliwia hamowanie przyczepy przy sterowaniu z jednego obwodu hamulca zasadniczego - wzrostem ciśnienia, jak również układu hamulca pomocniczego zespolonego z hamulcem postojowym - spadkiem ciśnienia.

### Działanie:

Sprężone powietrze doprowadzone jest do przyłącza 1 i 43. Wzrost lub spadek ciśnienia w przyłączach 41 i 42 (lub tylko w jednym z nich) powoduje odpowiednio proporcjonalny wzrost lub spadek ciśnienia w przyłączu 2. Spadek ciśnienia w przyłączu 43 (przy odpowietrzonych przyłączach 41 i 42) powoduje wzrost ciśnienia w przyłączu 2.

### Obsługa:

Zawór nie wymaga specjalnej obsługi w trakcie eksploatacji.

### Montaż:

Zawór montuje się za pomocą 2 śrub M8, łączących razem jego górną i środkową obudowę. Zabudowa zaworu w pojeździe powinna być taka, aby oś symetrii była usytuowana pionowo odpowietrznikiem w dół.

### Purpose:

The relay-control valve is used in air brake systems of commercial vehicles with two line trailer brake control system. This valve allows braking of trailer with control from one circuit of service brake by increase of pressure and from the secondary brake integrated with the parking brake by decrease of pressure as well.

### Operation:

Compressed air is supplied to ports 1 and 43. The increase or drop of pressure in ports 41 and 42 (or only in one of them) causes appropriately proportional increase or drop of pressure in port 2. The drop of pressure in port 43 (with loaded ports 41 and 42) causes pressure increase in port 2.

### Maintenance:

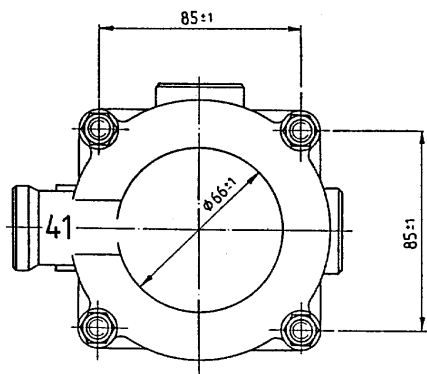
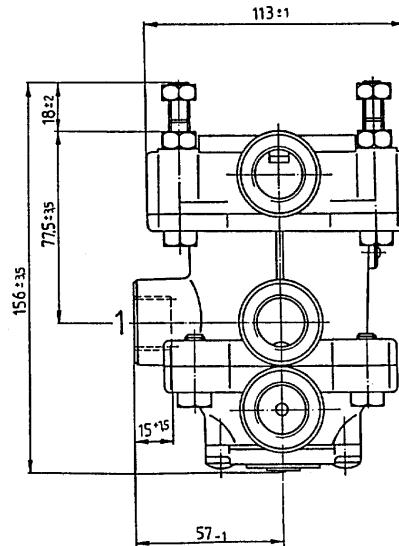
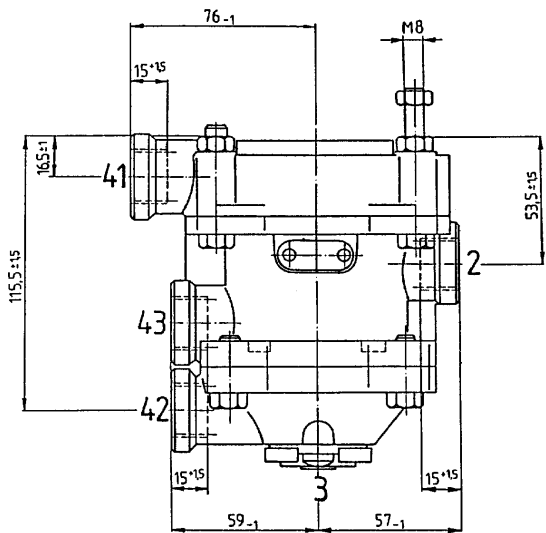
The valve does not require any special maintenance during operation.

### Assembly:

The valve should be installed by means of 2 screws M10 joining simultaneously its upper and centre housing. The installation in vehicle should be made in such a way that symmetry axis will be positioned vertically with vent directed to bottom.

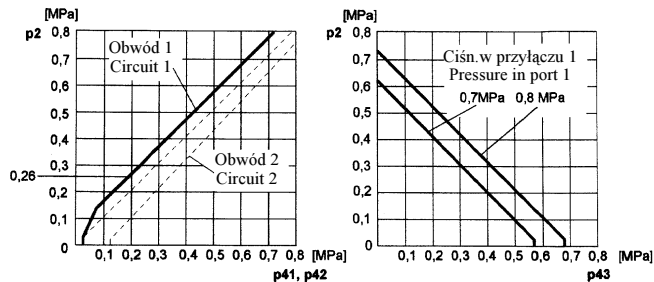
### Dane techniczne / Specification

Czynnik pracy / Working medium		powietrze/air
Ciśnienie pracy / Operating pressure	MPa	max. 0,8
Temp.zakres pracy / Temp. range of operation	°C	-40÷+80
Masa / Mass	kg	1,7
Przyłącza / Ports	1, 2, 41, 42, 43	mm odmiany/ variations



**Charakterystyki pracy / Performance characteristics:**

Wykresy ciśnienia wyjściowego p2  
w funkcji ciśnienia sterującego p41, p42 i p43  
Diagrams - Outlet pressure p2  
vs control pressure p41, p42 and p43



**Odmiany / Variations:**

Odmiana Variation	Przyłącze Ports	Wyprzedzenie Advance [MPa]	Widok View
43 11 010 0	M22x1,5	0,06	
43 11 011 0	M22x1,5	0,06	
43 11 012 0	M22x1,5	0,06	
43 11 020 0	M16x1,5	0,05	

O - śruba / screw M8x60