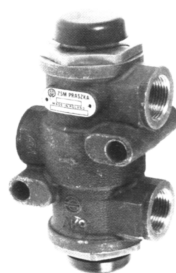
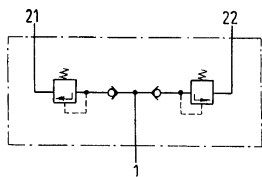


Zawór zabezpieczający dwuobwodowy

Two circuit protection valve

54 20



Przeznaczenie:

Zawór zabezpieczający dwuobwodowy stosowany jest w powietrznych układach hamulcowych pojazdów samochodowych bez dodatkowych linii odbiorczych lub sterujących.

Działanie:

Zawór zapewnia rozdział układu hamulcowego na dwa niezależne obwody i zabezpiecza jego prawidłowe działanie w przypadku awarii jednego z nich. Powietrze przepływa przyłączem 1 do przyłączy 21 (obwód pierwszy) i 22 (obwód drugi) napełniając układ; przepływ zwrotny powietrza jest niemożliwy. W przypadku uszkodzenia jednego z obwodów, kiedy następuje ubytek powietrza, zawór szczelnie go odcina a powietrze napełnia nieuszkodzony obwód ale tylko do wyregulowanego ciśnienia zabezpieczanego - powyżej tego ciśnienia powietrze upuszczane jest przez uszkodzony obwód.

Obsługa:

Zawór nie wymaga specjalnej obsługi w trakcie eksploatacji.

Montaż:

Zalecane położenie przyłączy pneumatycznych w poziomie.

Purpose:

Two circuit protection valve is used in air braking systems in vehicles without additional reception or control lines.

Operation:

The valve assures the division of braking system into two independent circuits and assures its correct operation in case of failure in one of them. Air flows via port 1 to ports 21 (first circuit) and 22 (second circuit) loading the system. In case of failure in one of them when the drop of air is observed, the valve cuts the circuit tightly off and the air fills the good circuit but only to adjusted pressure value above this adjusted value the air is vented through the damaged circuit

Maintenance:

The valve does not require any special maintenance during operation.

Assembly:

The horizontal position of pneumatic ports is advised.

Dane techniczne / Specification

Czynnik pracy / Working medium		powietrze/air
Ciśnienie pracy / Operating pressure	MPa	max. 0,8
Temp.zakres pracy / Temp. range of operation	°C	-40÷+80
Masa / Mass	kg	0,77
Przyłącza / Ports	1, 21, 22	mm
		M22x1,5

Odmiany / Variations:

Lp	Odmiana Variation	A [MPa]
1	54 20 013 0	0,58 ^{±0,02}
2	54 20 030 0*	0,58 ^{±0,02}

A - Ciśnienie zabezpieczane /
Adjusted pressure

* - Może przebywać pod wodą /
Can be immersed under water

