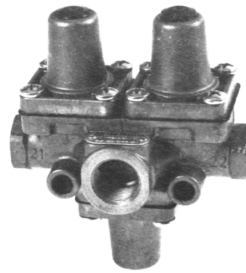
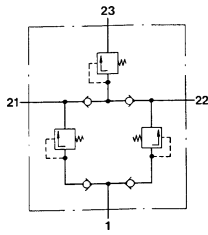


Zawór zabezpieczający trójobwodowy

Three circuit protection valve

54 30



Przeznaczenie:

Zawór zabezpieczający trójobwodowy stosowany jest w dwuobwodowych powietrznych układach hamulcowych pojazdów samochodowych z trzecim dodatkowym obwodem hamulca pomocniczego.

Działanie:

Zawór zapewnia rozdział układu hamulcowego na trzy niezależne obwody i zabezpiecza jego prawidłowe działanie w przypadku awarii jednego lub dwóch z nich. Powietrze przepływa przyłączem 1 do przyłączy 21 (obwód I), 22 (obwód II) i 23 (obwód III) napełniając układ; przepływ zwrotny powietrza jest możliwy do wielkości ciśnienia zabezpieczanego. W przypadku uszkodzenia jednego z obwodów, kiedy następuje ubytek powietrza, zawór napełnia nieuszkodzone obwody ale tylko do wyregulowanego ciśnienia zabezpieczanego w obwodzie uszkodzonym - powyżej tego ciśnienia powietrze upuszczane jest przez ten obwód.

Obsługa:

Zawór nie wymaga specjalnej obsługi w trakcie eksploatacji.

Montaż:

Zalecane położenie przyłączy w poziomie.

Purpose:

Three circuit protection valve is used in two circuit braking systems in vehicles with third additional circuit of secondary brake.

Operation:

The valve assures the division of braking system into three independent circuits and assures its correct operation in case of failure in one or two of them. Air flows via port 1 to ports 21 (circuit I), 22 (circuit II) and 23 (circuit III) loading the system; backflow is not possible. In case of failure in one of them when the drop of air is observed the valve cuts the circuit tightly off, the air fills the good circuits but only to adjusted pressure value - above this value the air is vented through the damaged circuit.

Maintenance:

The valve does not require any special maintenance during operation.

Assembly:

The horizontal position of ports is advised.

Dane techniczne / Specification

Czynnik pracy / Working medium		powietrze/air
Ciśnienie pracy / Operating pressure	MPa	max. 2,0
Temp.zakres pracy / Temp. range of operation	°C	-40÷+80
Nominalny przelot / Rated passage	mm	Ø10
Masa / Mass	kg	0,8
Przyłącza / Ports	1 21, 22, 23	mm M22x1,5 mm M16x1,5

Odmiany / Variations:

Odmiana Variation	a [MPa]	b [MPa]	c [MPa]	d [MPa]
54 30 010 0	0,57 _{-0,03}	0,52 _{-0,03}	>0,42	>0,37

- a - Ciśnienie zabezpieczane obwodu I i II / Adjusted pressure of circuits I and II
- b - Ciśnienie zabezpieczane obwodu III / Adjusted pressure of circuits III
- c - Dynamiczne ciśnienie zamknięcia obwodu I i II / Dynamic closing pressure of circuit I and II
- d - Dynamiczne ciśnienie zamknięcia obwodu III / Dynamic closing pressure of circuit I and II

