

Przeznaczenie:

Zawór trójdrożny stosowany jest w powietrznych układach sterujących np. hamulcem górskim, sprzęgłem; tam gdzie wymagane jest napowietrzenie bezstopniowe.

Działanie:

Sprężone powietrze doprowadzone jest do przyłącza zasilającego 1. Przyłącze 2 podłączone jest do siłownika roboczego. Przyłącze 3 połączone jest z atmosferą i pełni rolę odpowietrznika. Włączenie przycisku powoduje otwarcie zaworu wlotowego i sprężone powietrze przepływa z przyłącza 1 do 2. Zwolnienie przycisku powoduje zamknięcie przyłącza 1 i odpowietrzenie przyłącza 2 przez przyłącze 3.

Obsługa:

Zawór nie wymaga specjalnej obsługi w trakcie eksploatacji.

Montaż:

Zawór mocuje się przeważnie w podłodze kabiny kierowcy. Do mocowania służy nakrętka z gwintem M26x1,5 która jest na wyposażeniu zaworu.

Purpose:

Three-way valve is used in air brake systems for the control of engine retarder or other air systems where gradual filling is not required.

Operation:

Compressed air is delivered to inlet port 1. Port 2 is connected to the actuator. Port 3 is connected with atmosphere and it serves for venting of actuator. Force exerted by driver foot on the treadle causes the inlet valve opening and compressed air flows from port 1 to port 2. Release of the treadle causes the closing of port 1 and venting of port 2 through port 3.

Maintenance:

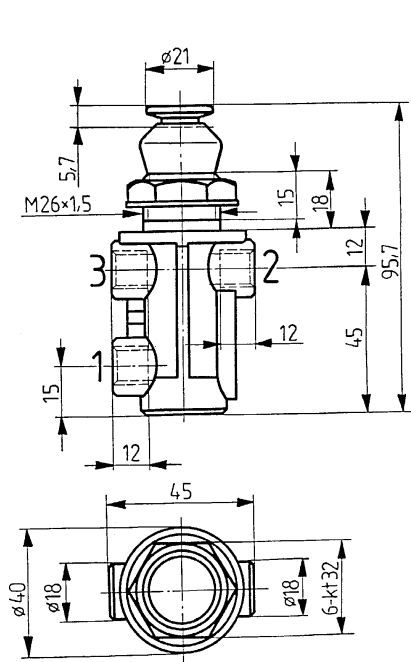
The valve does not require any special maintenance during operation.

Assembly:

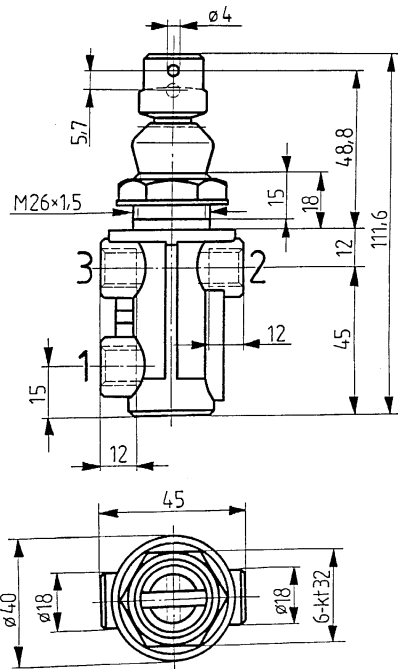
The valve is usual fitted in the floor of driver cabin. The nut with thread M26x1,5 is used for installation of valve. The nut belong to equipment of the valve.

Dane techniczne / Specification

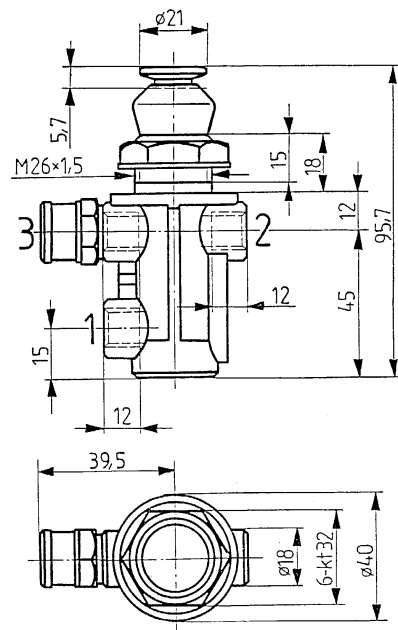
Odmiany / Variations		57 22 013 0	57 22 014 0	57 22 015 0	57 22 016 0
Czynnik pracy / Working medium		powietrze/air			
Ciśnienie pracy / Operating pressure	MPa	max. 0,8			
Temp.zakres pracy / Temp. range of operation	°C	-40÷+80			
Nominalny przelot / Rated passage	mm	Ø4			
Siła włączająca przy / Engage force at 0,5 MPa	N	60	92	60	72
Siła włączająca przy / Engage force at 0,7 MPa	N	70	110	70	90
Siła utrzymująca przy / Maintain force at 0,5 MPa	N	40	65	40	45
Siła utrzymująca przy / Maintain force at 0,7 MPa	N	52	80	52	48
Skok popychacza / Pusher stroke	mm	5,4 ^{±0,3}	5,7 ^{±0,3}	5,4 ^{±0,3}	5,7 ^{±0,3}
Masa / Mass	kg	0,25			
Przyłącza / Ports	1, 2	M12x1,5			
Przyłącze / Port	3	M12x1,5		Odpowietrznik Vent	M12x1,5



57 22 013 0
57 22 016 0



57 22 014 0



57 22 015 0