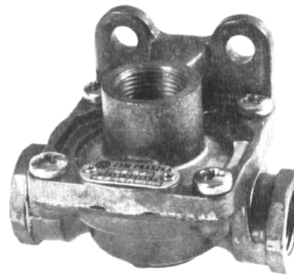
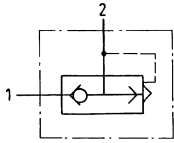


# Zawór przyspieszający odhamowanie

## Quick release valve

# 64 15



### Przeznaczenie:

Zawór przyspieszający odhamowanie jest stosowany w powietrznych układach hamulcowych pojazdów samochodowych i przyczep. Służy do szybkiego odpowietrzania długich przewodów instalacji powietrznej oraz siłowników hamulcowych.

### Działanie:

W przypadku zasilania przyłącza wejściowego 1 sprężonym powietrzem, ma ono swobodny przelot do przyłącza wyjściowych 2, niezależnie od wartości ciśnienia zasilania. Jeśli w przyłączy 1 nastąpi spadek ciśnienia (odhamowanie pojazdu, wówczas przyłącze 2 zostaje szybko odpowietrzane przez odpowietrznik 3, aż do wyrównania się ciśnień w przyłączach 1 i 2.

### Obsługa:

Zawór nie wymaga specjalnej obsługi w trakcie eksploatacji.

### Montaż:

Zawór montowany jest za pomocą 2 śrub M8, odpowiednio w dół.

### Purpose:

Quick release valve is used in air brake system of commercial vehicles and trailers. This valve serves for rapid venting of long lines of air installation and brake actuators.

### Operation:

In case of supply of inlet port 1 with compressed air, it flows free to outlet port 2 independent on value of supply pressure. If in port 1 drop of pressure is observed (releasing of brakes), then port 2 is rapidly vented through vent 3 until equalization of pressure in ports 1 and 2.

### Maintenance:

The valve does not require any special maintenance during operation.

### Assembly:

The valve is mounted by means of 2 screws M8 with vent directed to bottom.

### Dane techniczne / Specification

Czynnik pracy / Working medium		powietrze / air
Ciśnienie pracy / Operating pressure	MPa	max. 1,0
Temp.zakres pracy / Temp. range of operation	°C	-40÷+80
Nominalny przelot / Rating passage	mm	Ø7,5
Masa / Mass	kg	0,22
Przyłącza / Ports 1, 2, 3	mm	M22x1,5

### Odmiany / Variations:

Pełne oznaczenie wyrobu / Full symbol of product: **64 15 010 0**.

