

Przeznaczenie:

Odmrażacz stosowany jest w powietrznych układach hamulcowych pojazdów samochodowych. Przeznaczony jest dla obwodu przygotowania powietrza i służy do zabezpieczenia przed zamarzaniem kondensatu pary wodnej wytraconej ze sprężonego powietrza.

Działanie:

Odmrażacz może pracować w dwóch położeniach drążka: "ZIMA" i "LATO". W położeniu "ZIMA" (położenie górne) przepływające powietrze nasycane jest oparami środka zapobiegającego zamarzaniu. W położeniu "LATO" (położenie dolne) powietrze przechodzi bezpośrednio z przyłącza 1 do 2.

Obsługa:

Przed sezonem zimowym odmrażacz należy oczyścić. W czasie pracy zimowej odmrażacz powinien być raz w tygodniu opróżniany i ponownie napełniany. Poza sezonem zimowym odmrażacz powinien być pusty a drążek w położeniu "LATO".

Montaż:

Odmrażacz powinien być montowany w pozycji pionowej, zbiornikiem w dół.

Purpose:

Antifreezer is used in air brake systems in vehicles. It is installed in air preparation circuit and serves for protecting the condensate of water vapour from compressed air.

Operation:

Antifreezer can operate in 2 rod's positions. "WINTER" and "SUMMER". In position "WINTER" (up position) the flowing air is saturated with vapours of antifreezing fluid. In position "SUMMER" (down position) the air flows directly from port 1 to 2.

Maintenance:

Antifreezer should be cleaned before winter season. During operation in winter antifreezer should be emptied and then again filled once in a week. During the rest of year it should be empty and the rod should be in position "SUMMER".

Assembly:

Antifreezer should be assembled in vertical position, with tank to the bottom.

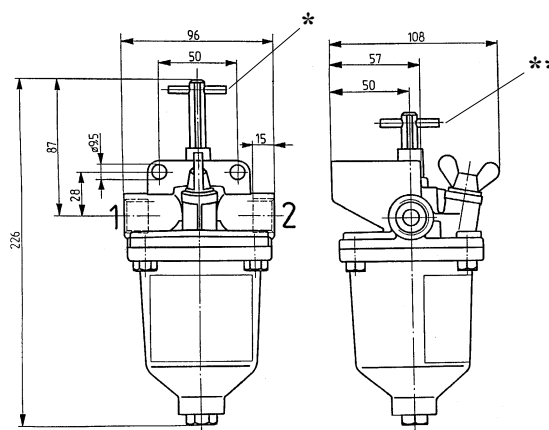
Dane techniczne / Specification

Czynnik pracy / Working medium	powietrze/air, alkohol etylowy/ethylalcohol	
Ciśnienie pracy / Operating pressure	MPa	max. 1,0
Temp.zakres pracy / Temp. range of operation	°C	-40÷+80
Masa / Mass	kg	odmiany/variations
Przyłącza / Ports	1, 2	mm M22x1,5

Odmiany / Variations:

Odmiana Variation	Pojemność zbiornika Volume of tank [dm ³]	Masa Mass [kg]
82 10 010 0	0,20	1,0

82 10 010 0



* Położenie ZIMA / Position WINTER
** Położenie LATO / Position SUMMER