

### Przeznaczenie:

Zawór odwadniający stosowany jest w powietrznych układach hamulcowych pojazdów. Przeznaczony jest do okresowego usuwania kondensatu pary wodnej, gromadzącej się w zbiorniku sprężonego powietrza.

### Działanie:

Zawór odwadniający wkręcony do króćca zbiornika powietrza zachowuje szczelność pod wpływem docisku zaworka uszczelniającego przez sprężynę i sprężone powietrze. Wychylając wystający z zaworu trzpień, powodujemy usunięcie ze zbiornika kondensatu wody przez sprężone tam powietrze. Po zwolnieniu trzpienia zawór odwadniający powinien się samoczynnie zamknąć, przerywając wypływ powietrza ze zbiornika.

### Obsługa:

Zawór nie wymaga specjalnej obsługi w trakcie eksploatacji.

### Montaż:

Zawór wkręca się do przyłącza w dnie zbiornika powietrza (w najniższym położonym miejscu). Ze względu na niebezpieczeństwo zanieczyszczenia kondensatem nie powinno się umieszczać pod zaworem odwadniającym żadnych zespołów.

### Purpose:

The valve is used in air brake systems of vehicles. This device serves for periodical draining of condensate gathered in compressed air vessels.

### Operation:

The drain valve screwed into vessel of compressed air is tighten influence of pressure exerted by compressed air and spring force on sealing valve. Tilting the stem of valve causes the evacuation of condensate from vessel by compressed air. After releasing of the stem the drain valve automatic closes interrupting the outflow of compressed air from the vessel.

### Maintenance:

The valve does not require any special maintenance during operation.

### Assembly:

The valve is screwed into connector in vessel's bottom (the lowest point of vessel). Because of dangerous of contamination by condensate it is not recommended to place any device under the drain valve.

### Dane techniczne / Specification

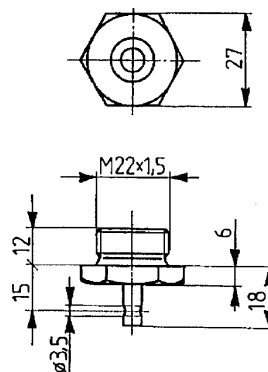
Czynnik pracy / Working medium		powietrze/air, woda/water, olej/oil
Ciśnienie pracy / Operating pressure	MPa	max. 2,0
Temp.zakres pracy / Temp. range of operation	°C	-40÷+80
Masa / Mass	kg	0,05
Przyłącze / Port	mm	M22x1,5

### Odmiany / Variations:

Odmiana Variation	Wyposażenie Equipment
<b>83 10 011 0</b>	bez kółka/without wheel *
<b>83 10 012 0</b>	z kółkiem/with wheel

\* zgodnie z / according to  
B DIN 74292 i B BN-83/3617-10

**83 10 011 0**



**83 10 012 0**

