

Przeznaczenie:

Złącze przewodów stosowane jest w powietrznych układach hamulcowych dwuprzewodowych. Służy do szybkiego połączenia lub rozłączenia układu hamulcowego pojazdu ciągnącego i przyczepy lub naczepy. Złącze to, zwane "zwykłym", nie posiada zaworka odcinającego i jest przeznaczone szczególnie do przyczep lub naczep. Złącze spełnia wymagania normy ISO 1728.

Działanie:

Złącze przewodów może być połączone z przeciwwzłączem pojazdu lub w stanie rozłączonym tzn. zamknięte przykrywką, zwisając swobodnie na przewodzie. Złącze połączone z przeciwwzłączem zapewnia bezpieczne i pewne połączenie mechaniczne, oraz szczelność i swobodny przepływ sprężonego powietrza. W przypadku rozłączenia złącza następuje odpowietrzenie przewodu.

Obsługa:

W czasie eksploatacji należy zwrócić uwagę na stan pokrywki zabezpieczającej i uszczelki gumowej. Winny być one czyste i bez uszkodzeń mechanicznych. Po rozłączeniu złącza należy je bezwzględnie zabezpieczyć pokrywką z tworzywa, której zadaniem jest chronić złącze przed zanieczyszczeniami mechanicznymi.

Montaż:

Złącze przewodów montowane jest jako zakończenie przewodu układu hamulcowego pojazdu. Na przyczepie montowane jest na przewodzie elastycznym zwisającym. Na naczepie montowane jest na przewodzie sztywno przymocowanym wspornikami do powierzchni czołowej naczepy. Na pojazdach samochodowych, montowane jest na przewodzie sztywno przymocowanym wspornikami do powierzchni tylnej podwozia. Na ciągnikach siodłowych montowane jest na przewodzie elastycznym zwisającym.

Purpose:

Coupling head is used in two-line air brake systems. This device serves for quick connection or disconnection of air brake systems of tractor and trailer or semitrailer. This coupling named "ordinary" has not shut-off valve and is assigned specially for trailers or semitrailers. This coupling meets requirements acc. to standard ISO 1728.

Operation:

Coupling head can be connected with countercoupling head of vehicle or disconnected and covered by cap. The coupling head connected with countercoupling head ensures safety and reliable mechanical connection, tightness and free flow of compressed air. In case of disconnection it the venting of line takes place.

Maintenance:

During operation attention should be paid on the condition of protection cap and rubber seal. The seal should be clean and without mechanical damages. After disconnection of coupling heads the surface of rubber seal must be protected by plastic cap which isolates the head from mechanical contaminations.

Assembly:

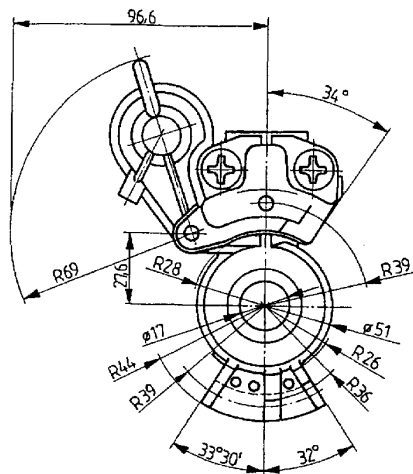
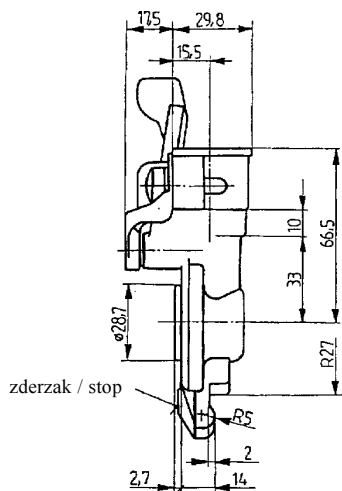
Coupling head is mounted as the termination of vehicle brake system line. In trailer the coupling head is mounted on hang down hose. In the semitrailer it is mounted on the line rigidly fastened by means of brackets to front surface of semitrailer. In commercial vehicles it is mounted on the line rigidly fastened by means of brackets to the rear surface of chassis. In the tractor it is mounted on hang down hose.

Dane techniczne / Specification

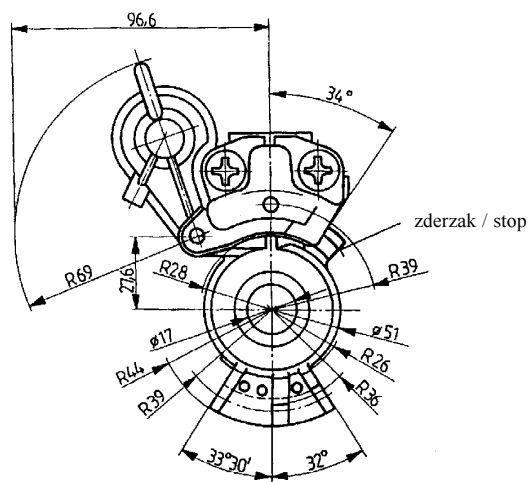
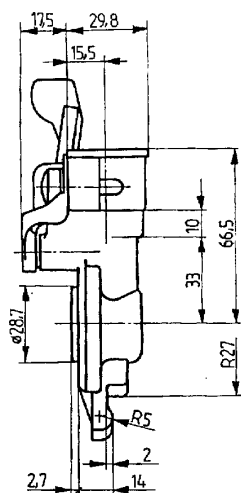
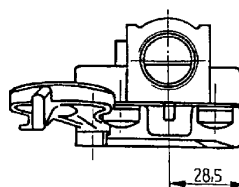
Czynnik pracy / Working medium		powietrze/air
Ciśnienie pracy / Operating pressure	MPa	max. 0,8
Temp.zakres pracy / Temp. range of operation	°C	-40÷+80
Masa / Mass	kg	0,25
Przyłącze / Port	mm	M22x1,5

Odmiiany / Variations:

Odmiana Variation	Przewód Line	Pokrywka Cap
87 10 020 0	zasilający/supply	czerwona/red
87 10 030 0	sterujący/control	żółta/yellow



87 10 020 0



87 10 030 0

