

### Przeznaczenie:

Złącze przewodów stosowane jest w powietrznych układach hamulcowych dwuprzewodowych. Służy do szybkiego połączenia lub rozłączenia układu hamulcowego pojazdu ciągnącego i przyczepy lub naczepy. Złącze to, zwane "automatycznym", posiada zaworek, który w przypadku rozłączenia połączenia z drugim złączem automatycznie odcina wypływ powietrza z przewodu. Z tego powodu przeznaczone jest szczególnie do pojazdów ciągnących. Złącze spełnia wymagania normy ISO 1728.

### Działanie:

Złącze przewodów może być połączone z przeciwzłączem pojazdu przyczepionego lub w stanie rozłączonym, szczelnie odcinając wypływ powietrza z przewodu. Podczas połączenia z przeciwzłączem grupy 87 10 następuje wciśnięcie zaworka odcinającego i swobodny przepływ sprężonego powietrza z pojazdu ciągnącego do pojazdu przyczepionego. Połączenie złącz jest szczelne.

### Obsługa:

W czasie eksploatacji należy zwrócić uwagę na stan pokrywki zabezpieczającej i uszczelki gumowej. Winny być one czyste i bez uszkodzeń mechanicznych. Po rozłączeniu złącza należy je bezwzględnie zabezpieczyć pokrywką z tworzywa, której zadaniem jest chronić złącze przed zanieczyszczeniami mechanicznymi.

### Montaż:

Złącze przewodów montowane jest jako zakończenie przewodu układu hamulcowego pojazdu ciągnącego. Na samochodach ciężarowych, montowane jest sztywno we wsporniku tylnym podwozia. Na ciągnikach siodłowych montowane jest na przewodzie elastycznym zwisającym.

### Purpose:

Coupling head is used in two-line air brake systems. This device serves for quick connection or disconnection of air brake systems of tractor and trailer or semitrailer. This coupling named "automatic" has valve which automatically cuts out air outflow from line in case of disconnection. The coupling head meets requirements acc. to standard ISO 1728.

### Operation:

Coupling head can be connected with countercoupling head of vehicle or disconnected and tightly isolating the outflow of compressed air from the line. During connection with countercoupling head from group 87 10 the shut-off valve is pressed in and free flow of compressed air from towing vehicle into towed vehicle takes place. The connection of heads is tight one.

### Maintenance:

During operation attention should be paid on the condition of protection cap and rubber seal. The seal should be clean and without mechanical damages. After disconnection of coupling heads the surface of rubber seal must be protected by plastic cap which isolates the head from mechanical contaminations.

### Assembly:

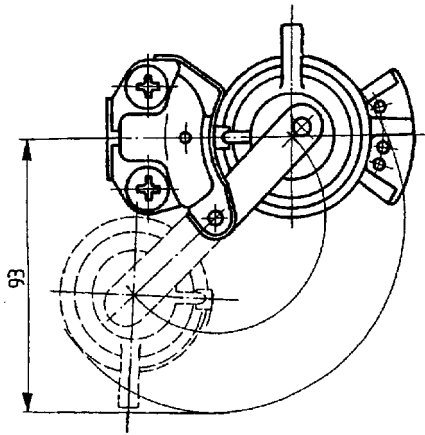
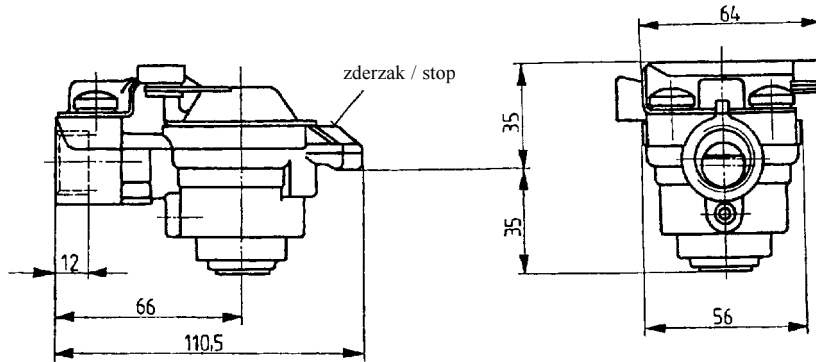
Coupling head is mounted as the termination of brake system line in towing vehicle. In trucks this coupling is mounted rigidly in the rear bracket of chassis. In tractors it is mounted on hang down hose.

### Dane techniczne / Specification

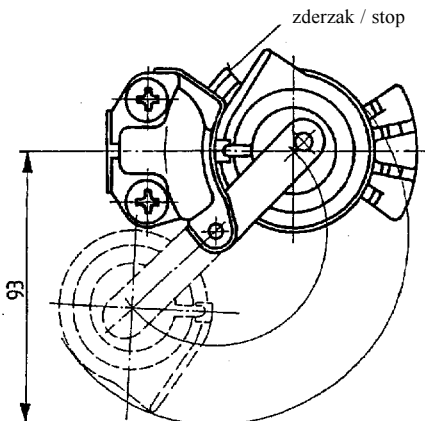
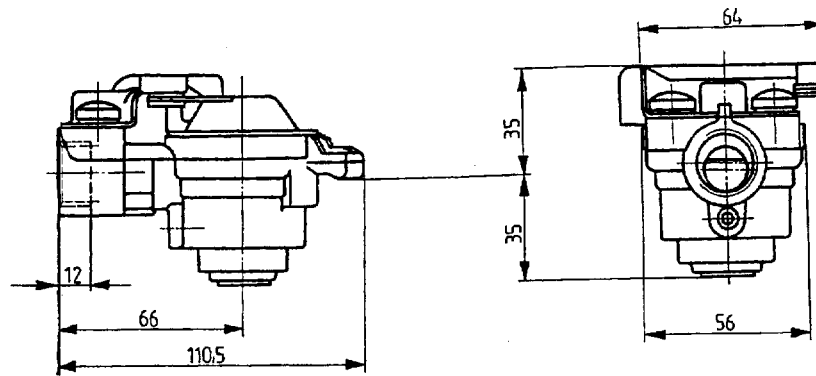
Czynnik pracy / Working medium		powietrze/air
Ciśnienie pracy / Operating pressure	MPa	max. 0,8
Temp.zakres pracy / Temp. range of operation	°C	-40÷+80
Masa / Mass	kg	0,35
Przyłącze / Port	mm	M22x1,5

**Odmiiany / Variations:**

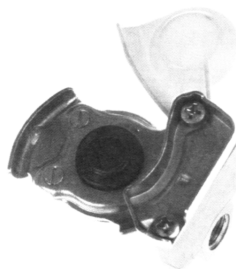
Odmiana Variation	Przewód Line	Pokrywka Cap
<b>87 15 020 0</b>	zasilający/supply	czerwona/red
<b>87 15 030 0</b>	sterujący/control	żółta/yellow



**87 15 020 0**



**87 15 030 0**



### Przeznaczenie:

Złącze przewodów stosowane jest w powietrznych układach hamulcowych dwuprzewodowych. Służy do szybkiego połączenia lub rozłączenia układu hamulcowego pojazdu ciągnącego i przyczepy lub naczepy. Złącze to, zwane "automatycznym", posiada zaworek, który w przypadku rozłączenia połączenia z drugim złączem automatycznie odcina wypływ powietrza z przewodu. Z tego powodu przeznaczone jest szczególnie do pojazdów ciągnących. Złącze spełnia wymagania normy ISO 1728.

### Działanie:

Złącze przewodów może być połączone z przeciwzłączem pojazdu przyczepionego lub w stanie rozłączonym, szczelnie odcinając wypływ powietrza z przewodu. Podczas połączenia z przeciwzłączem grupy 87 10 następuje wciśnięcie zaworka odcinającego i swobodny przepływ sprężonego powietrza z pojazdu ciągnącego do pojazdu przyczepionego. Połączenie złącz jest szczelne.

### Obsługa:

W czasie eksploatacji należy zwrócić uwagę na stan pokrywki zabezpieczającej i uszczelki gumowej. Winny być one czyste i bez uszkodzeń mechanicznych. Po rozłączeniu złącza należy je bezwzględnie zabezpieczyć pokrywką z tworzywa, której zadaniem jest chronić złącze przed zanieczyszczeniami mechanicznymi.

### Montaż:

Złącze przewodów montowane jest jako zakończenie przewodu układu hamulcowego pojazdu ciągnącego. Na samochodach ciężarowych, montowane jest sztywno we wsporniku tylnym podwozia. Na ciągnikach siodłowych montowane jest na przewodzie elastycznym zwisającym.

### Purpose:

Coupling head is used in two-line air brake systems. This device serves for quick connection or disconnection of air brake systems of tractor and trailer or semitrailer. This coupling named "automatic" has valve which automatically cuts out air outflow from line in cas of disconnection. The coupling head meets requirements acc. to standard ISO 1728.

### Operation:

Coupling head can be connected with countercoupling head of vehicle or disconnected and tightly isolating the outflow of compressed air from the line. During connection with countercoupling head from group 87 10 the shut-off valve is pressed in and free flow of compressed air from towing vehicle into towed vehicle takes place. The connection of heads is tight one.

### Maintenance:

During operation attention should be paid on the condition of protection cap and rubber seal. The seal should be clean and without mechanical damages. After disconnection of coupling heads the surface of rubber seal must be protected by plastic cap which isolates the head from mechanical contaminations.

### Assembly:

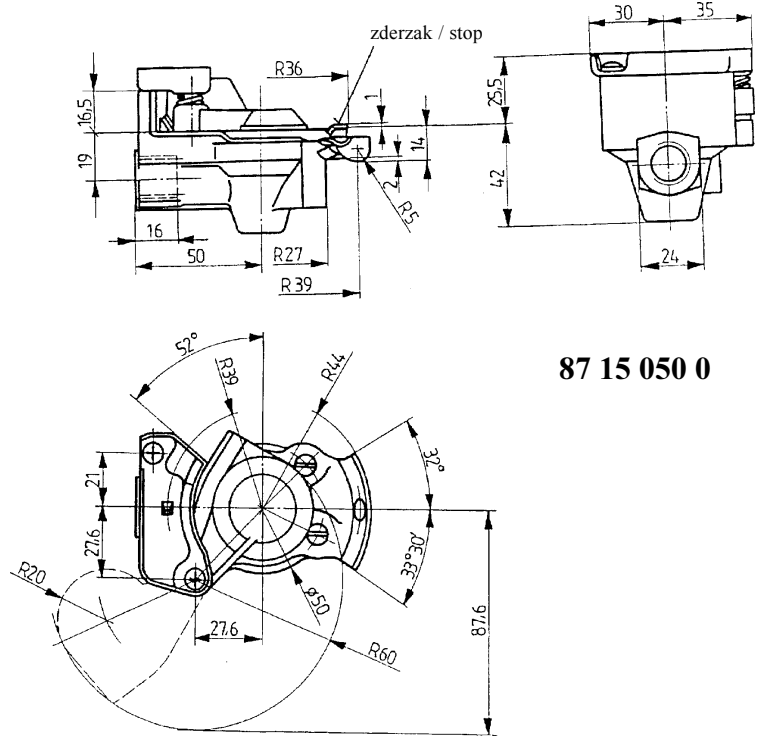
Coupling head is mounted as the termination of brake system line in towing vehicle. In trucks this coupling is mounted rigidly in the rear bracket of chassis. In tractors it is mounted on hang down hose.

### Dane techniczne / Specification

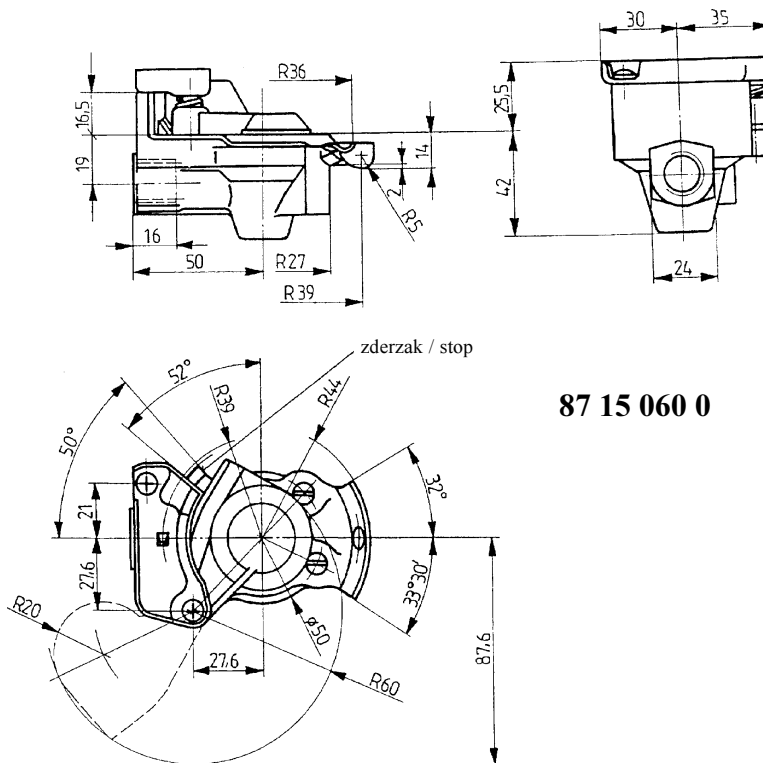
Czynnik pracy / Working medium		powietrze/air
Ciśnienie pracy / Operating pressure	MPa	max. 0,8
Temp.zakres pracy / Temp. range of operation	°C	-40÷+80
Masa / Mass	kg	0,20
Przyłącze / Port	mm	M16x1,5

**Odmiiany / Variations:**

Odmiana Variation	Przewód Line	Pokrywka Cap
<b>87 15 050 0</b>	zasilający/supply	czerwona/red
<b>87 15 060 0</b>	sterujący/control	żółta/yellow



**87 15 050 0**



**87 15 060 0**